

★施設訪問ボランティア募集★

『めくもりの里神戸町』では、月に1回施設に訪問し、利用者の方々と一緒に交流してもらえるボランティアを募集しています。

- <場 所> めくもりの里神戸町 施設内 1Fフロア
神戸町川西104-4
- <希望日> 第3日曜日 or 第4日曜日 ※施設と要相談
- <時 間> 14:00~ (30~45分程度)
- <参加予定利用者> 14~16名
- <使用可能な備品等> 延長コード、テーブル、椅子など
(その他については施設と要相談)
- <希望内容> ご利用者の方と一緒に楽しめるもの…
踊りや手品などを見せていただくもの…など
(※施設内フロアの広さが限られていますので、少人数を希望)
- <施設担当者> 岩崎氏



☆お問い合わせ☆ 神戸町社会福祉協議会 神戸町八条258-2 TEL: 28-0223

★ボランティア助成金情報★

平成26年度「岐阜県ボランティア活動振興基金」助成事業

1. 助成対象者

地域福祉の振興に寄与する事業を行い、かつ、助成事業の実施体制が整っているボランティア団体又は法人（以下「団体等」という。）であり、特に優れたボランティア活動を実践しているとして市町村社会福祉協議会から推薦された団体等。

なお、25年度事業から、法人格のない団体については、原則として、会則、規約等を有し、5名以上で構成された組織であって、助成事業の申請時に設立後1年以上経過している。
(平成23~25年度に助成を受けた団体は、応募することはできません。)

2. 助成対象事業

地域福祉を振興するためのボランティア活動等の事業であって、実施するサービスの内容、ニーズの高さ等地域の実情に照らし、事業の実施が必要と認められ、継続性が期待できる事業（※助成対象とならない事業もあります。)

3. 助成額 1件あたり30万円を限度（対象事業費の9/10以内で助成）

4. 募集期間 平成25年12月10日（火）～平成26年2月10日（月）

5. 助成申請書類 http://www.winc.or.jp/volunteer/ecms/ecms_content8.htm からダウンロードできます。

※助成を希望される団体は、神戸町社会福祉協議会までご連絡ください。（TEL: 28-0223）

その他助成金情報などは、岐阜県ボランティア・市民活動支援センターのホームページに掲載されていますので、ご覧ください。

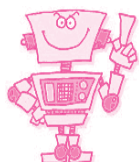
おもちゃ病院「ばら工房」開院します!!

<開院日時>

毎月第2火曜日 10:00~12:00

- 1月14日
- 2月 4日(※第1週に変更)
- 3月11日

※祝日等の関係で、週が変更になる月もありますので、ご確認ください。



<開院場所>

神戸町社会福祉協議会(ティサービスセンター内)
神戸町八条258-2 TEL 28-0223

おもちゃ病院“ドクターボランティア”募集

機械に強い方、手先が器用な方、縫い物が得意な方など…おもちゃ病院のドクターボランティアを募集しています。趣味を活かした楽しい活動をしてみませんか?