

おもちゃ病院「ばら工房」開院します!!

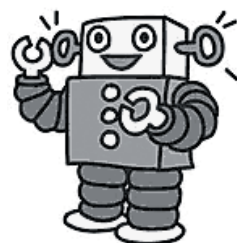
<開院日時>

毎月第2火曜日 10:00~12:00

○10月13日 ○12月 8日 ○2月 9日
○11月10日 ○ 1月12日 ○3月 8日

<開院場所>

神戸町社会福祉協議会 (デイサービスセンター内) TEL 28-0223



おもちゃ病院 “ドクターボランティア” 募集

機械に強い方、手先が器用な方、縫い物が得意な方など…おもちゃ病院のドクターボランティアを募集しています。趣味を活かした楽しい活動をしてみませんか?

神戸町文化祭での

ボランティアさん募集 しています!

- ☆日 時…平成27年10月24日(土)~11月3日(火) 9:00~16:00(予定)
- ☆場 所…神戸町中央公民館・町民体育館
- ☆内 容…神戸町文化祭の会場準備や片付け、作品の展示や搬出補助など
- ☆人 数…若干名 (※できれば男性希望)
- ☆持ち物…飲み物、弁当 (昼食を自宅でとられる方は不要)、
作業のできる服装

※一日でも、都台のつく時間のみでも構いません。みなさんのご協力をお待ちしております。
※ご協力いただける方は社会福祉協議会まで(28-0223)ご連絡ください。

竹の子分場ふれあいボランティア

私達ボランティアは、日頃 知的身体障がい者の方の支援で社会参加として、季節に応じた外出や毎月の行事などのお手伝いをさせていただいております。

このたびは、神戸町教育委員会主催の美術展にお



いて、所生の一人であります馬淵弘寿くんの『花と鳥』が絵画部門で奨励賞を授賞されました。日頃の彼の取り組みが認められたものだと、ボランティア一同自分のことのように嬉しく思い、彼と共に喜び合いました。

