

★おもちゃ病院「ばら工房」開院予定のご案内★

開院日時：毎月第2火曜日

10:00~12:00

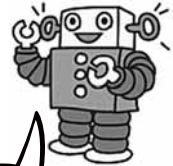
開院場所：神戸町社会福祉協議会

(デイサービスセンター内)

神戸町八条258-2

TEL 28-0223

- ・4月11日
- ・5月9日
- ・6月13日
- ・7月11日
- ・8月8日
- ・9月12日
- 平成30年
- ・10月10日
- ・11月14日
- ・12月12日
- ・1月9日
- ・2月13日
- ・3月13日



おもちゃ病院”ドクターボランティア”募集

機械に強い方、手先が器用な方、縫い物が得意な方など…おもちゃ病院のドクターボランティアを募集しています。趣味を生かした楽しい活動をしてみませんか？

♪男性料理教室開催します♪

◎日時：6月9日(金) 9:30~13:00 (予定)

◎場所：神戸町保健センター 2階調理室

◎参加費：500円

◎定員：20名(先着順)

◎持ち物：三角巾、エプロン、持ち帰る容器等

◎申込先：神戸町社会福祉協議会

(TEL: 28-0223)

※申込み期限：5月23日(火)

(定員に達しましたら、期限前でも申込を締切ります。

期限後の申込も受け付けておりませんので、ご了承ください)



～新年お楽しみ会～

1月22日神戸町中央公民館において神戸町心身障がい児者育成会の『新年お楽しみ会』が開催されました。『介護家族とその仲間達』のボランティアさんのご協力により餅つき体験をすることができ、大変楽しいひとときを過ごすことが出来ました。



**男性料理教室は、年4回
(9・11・2月) 開催予定です☆**

善意の寄付ありがとうございました

12月16日～3月15日まで



◎里村良一様より 1,000万円

◎下宮小学校昭和26年
卒業生同窓会(世話人 若山昌之)
20,000円

◎桑名市I様より 610,000円

◎某様より
バスベンチ、
スポットバイク
(99,900円相当)

