

日常生活自立支援事業

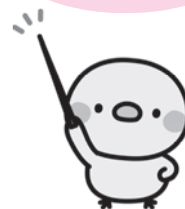
高齢者や障がい者の方の中には、例えばどんな福祉サービスがあって、その申込方法がわからないとか、毎日の暮らしに必要なお金の出し入れに困ったり、大切な書類の保管場所を忘れてしまうことが考えられます。

日常生活自立支援事業では、こうした方々が、住み慣れた地域のなかで安心して暮らせるよう、社会福祉協議会がお手伝いします。

福祉サービス利用援助

- 福祉サービスの利用に関する相談や情報の提供
- 福祉サービスの利用料を支払う手続き
- 福祉サービスについての苦情解決制度を利用する手続き

利用できる
サービス内容



日常的なお金の出し入れのお手伝い

- 年金および福祉手当の受領に必要な手続き
- 税金や社会保険料、公共料金を支払う手続き

銀行の貸金庫等で大切な書類等をお預かり

【お預かりできる書類】

- 年金証書
- 預貯金通帳
- 実印、銀行印等

【お預かりできないもの】

宝石、書画、骨董品、貴金属類等

日常生活に必要な事務手続きのお手伝い

- 福祉サービスの適切な利用のために必要な一連の援助
- 住民票の届出等の行政手続きに関する援助

● お問い合わせ 神戸町社会福祉協議会 ☎ 0584-28-0223

神戸町デイサービスセンター

神戸町デイサービスセンターは色々なボランティアさんに支えてもらっています。



いきいき楽・楽・楽 飯沼様



凜花のふるさと巡り 凜花様



尺八演奏 高橋様



下宮小学校5年生様



ハーモニカ演奏 水野様
二胡演奏 高橋様



子育て支援「ほっと」様

神戸町デイサービスセンターでは、レクや傾聴ボランティアさんを募集しています。

● お問い合わせ 神戸町デイサービスセンター ☎ 0584-28-1021